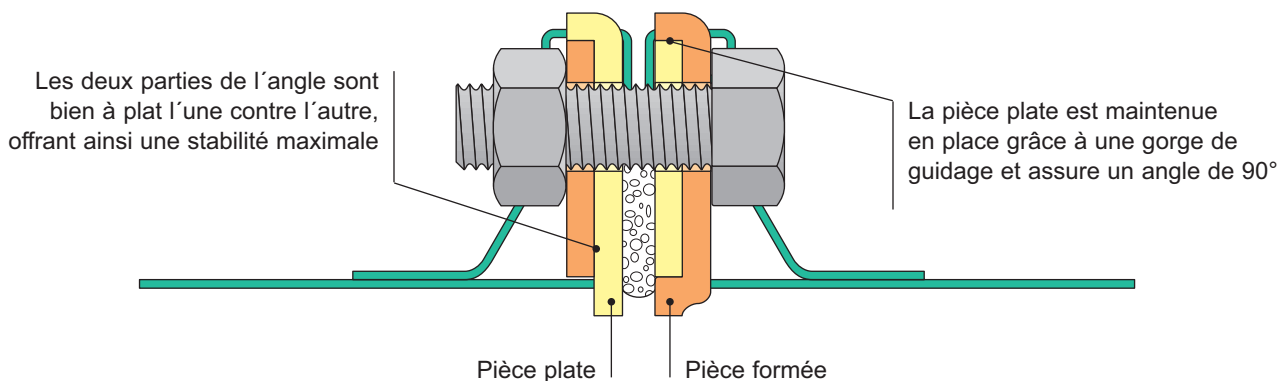


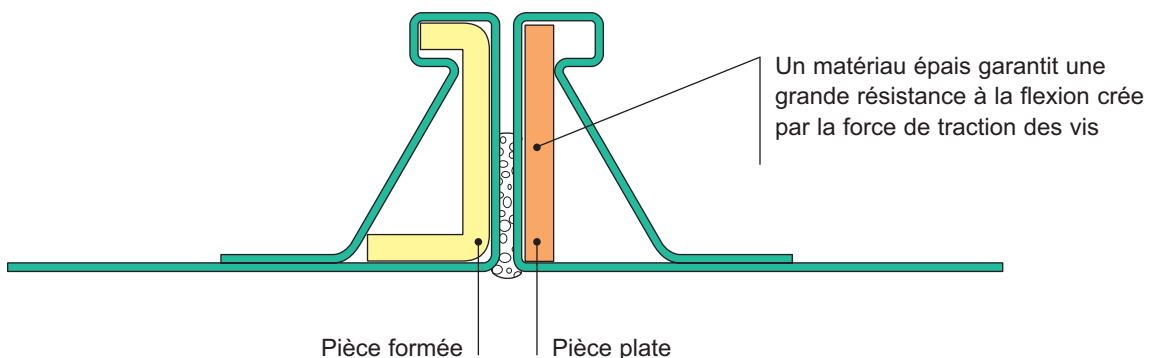
- **Angles formés de deux pièces pour les conduits avec profilés pleine tôle (lignes de production de gaines FIRMAC / www.firmac.co.uk).**
- **Les formes spéciales des angles, protégés par des brevets internationaux, assurent le maintien du conduit à angle droit ainsi qu'une stabilité optimale.**
- **Un montage facile et rapide est effectué à l'aide d'un marteau.**
- **Un téton spécial permet de bloquer les deux pièces bien en place dans les profilés.**
- **Disponibles en acier galvanisé ou en acier inoxydable.**



Coupe de la zone d'angle à l'extérieur du profilé



Coupe de la zone d'angle à l'intérieur du profilé

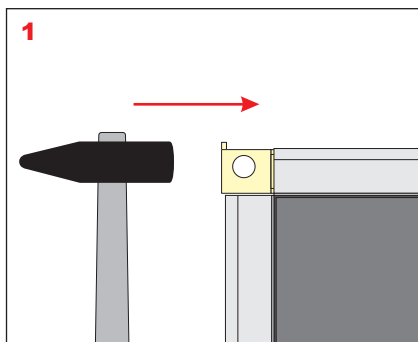


INSTRUCTIONS

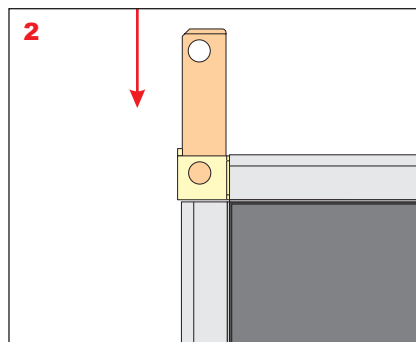
Les pièces d'angle M2-Z et M3-Z sont composées d'une pièce fortement emboutie (pièce formée)...



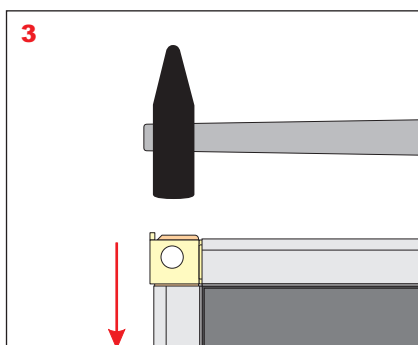
... et d'une pièce plate!



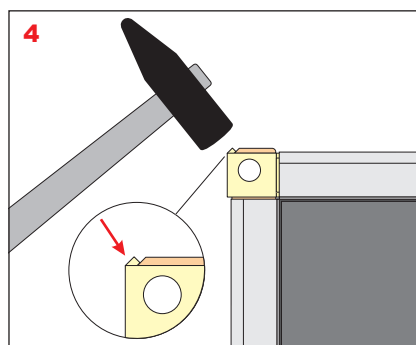
1 Insérez la pièce formée dans le profilé



Insérez ensuite la pièce plate dans la gorge de guidage de la pièce formée

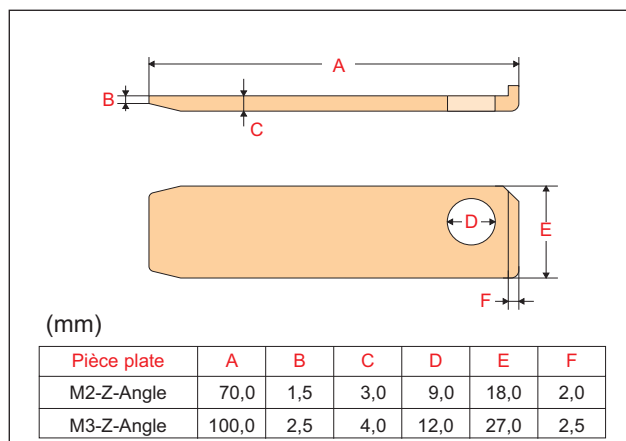
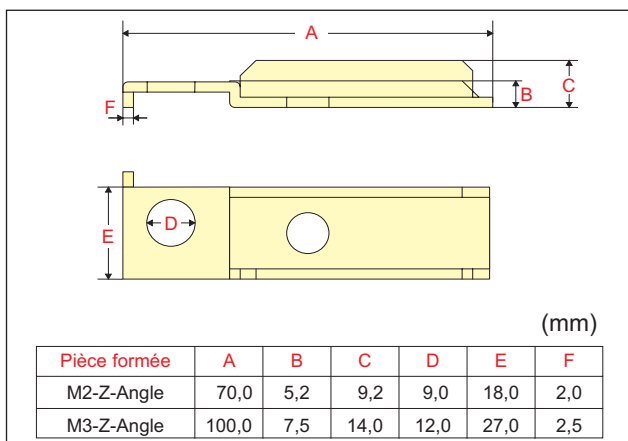


3 Enfoncez-la jusqu'au fond à l'aide d'un marteau



Vous pouvez maintenant abaisser le téton toujours à l'aide du marteau pour sécuriser les pièces en place

DIMENSIONS (acier galvanisé)



MODES DE LIVRAISON

M2-Z-Angle (profilés pleine tôle de 20 mm)	
Référence	Désignation
A02A-2003	M2-Z-Angle galv pièce plate
A02A-2004	M2-Z-Angle galv pièce formée
A02B-2003	M2-Z-Angle inox pièce plate
A02B-2004	M2-Z-Angle inox pièce formée

M3-Z-Angle (profilés pleine tôle de 30 mm)	
Référence	Désignation
A02A-3003	M3-Z-Angle galv pièce plate
A02A-3004	M3-Z-Angle galv pièce formée
A02B-3003	M3-Z-Angle inox pièce plate
A02B-3004	M3-Z-Angle inox pièce formée

Nous pouvons volontiers vous conseiller sur les lignes automatiques pour la fabrication de gaines rectangulaires offertes actuellement sur le marché.